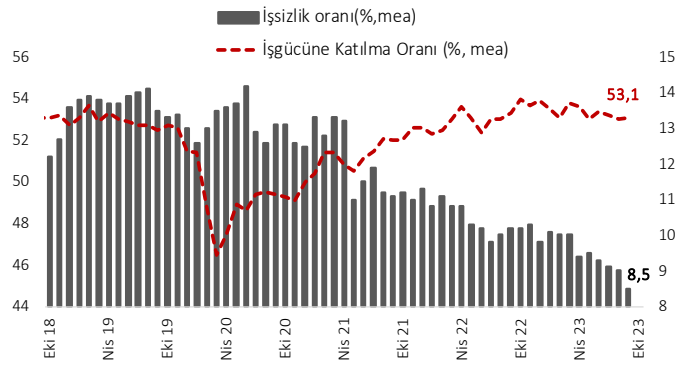


İşsizlik oranı Ekim ayında yüzde 8,2 oldu.

Ekim Ayları	2020	2021	2022	2023
İşsizlik (%)	12,8	10,7	9,9	8,2
MEA İşsizlik (%)	13,1	11,1	10,2	8,5
İşgücüne Katılım (%mea)	49,4	52,0	53,3	53,1
İşsiz Sayısı (bin kişi, mea)	4.070	3.696	3.548	2.961

mea: mevsim etkisinden arındırılmış

Mevsim etkilerinden arındırılmış verilere göre, istihdam edilenlerin sayısı Ekim ayında bir önceki aya göre 246 bin kişi artarak 31 milyon 835 bin kişi, istihdam oranı ise yüzde 48,5 oldu. İşgücü bir önceki aya göre 83 bin kişi artarak 34 milyon 796 bin kişi olurken işgücüne katılım oranı yüzde 53,1 olarak gerçekleşti. Mevsim etkilerinden arındırılmış işsizlik oranı ise Ekim'de yüzde 8,5 oldu. 15-24 yaş grubunu kapsayan genç nüfusta işsizlik oranı bir önceki aya göre 0,4 puanlık azalış kaydederek yüzde 16,3 oldu.



Sanayi üretimi Ekim'de aylık yüzde 0,4 düştü.

Takvim etkisinden arındırılmış sanayi üretim endeksi Ekim'de yıllık yüzde 1,1 artarken mevsim ve takvim etkisinden arındırılmış sanayi üretimi aylık bazda yüzde 0,4 düşüş kaydetti.

Alt sektörler bazında sanayi üretimi değerlendirildiğinde, madencilik ve taş ocakçılığı sektörü endeksi bir önceki yılın aynı ayına göre yüzde 3,7, elektrik, gaz, buhar ve iklimlendirme üretimi ve dağıtım sektörü endeksi yüzde 3,5* ve imalat sanayi sektörü endeksi yüzde 1,3 artış kaydetti.

Temel gruplara göre bakıldığında sermaye malı üretimi yıllık yüzde 8,8 artış ile başı çekerken, bu grubu sırasıyla yüzde 5,8 ile dayanıklı tüketim malı üretimi, yüzde 3,0 artış ile enerji* ve yüzde 1,3 artış ile ara malı takip etti. Dayanaksız tüketim malı üretiminde ise yıllık yüzde 4,6 düşüş kaydedildi.

*TÜİK'in açıkladığı resmi verilerde enerji ile elektrik, buhar ve gaz gruplarındaki yıllık artışta güncelleme yapılması beklenmektedir.

Sanayi Üretim Endeksi Ekim 2023

	TEA yıllık %Δ	MEA aylık %Δ
Toplam sanayi	1,1	-0,4
Madencilik ve taş ocakçılığı	3,7	3,2
İmalat sanayi	1,3	-0,3
Elektrik, gaz, buhar	3,5	-2,3
Ara malı	1,3	0,2
Dayanıklı tüketim malı	5,8	3,2
Dayanaksız tüketim malı	-4,6	-2,5
Enerji	3,0	0,6
Sermaye malı	8,8	-1,0
İmalat sanayi	1,3	-0,3
Düşük teknoloji	-4,1	-0,6
Orta-düşük teknoloji	5,9	2,7
Orta-yüksek teknoloji	3,0	-0,2
Yüksek teknoloji	9,5	-14,3
Otomotiv	14,0	3,9
Kimya	-2,7	-0,1
Gıda	1,2	-1,3
Tekstil	-5,9	-0,2
Mobilya	-5,9	4,6
Elektrikli Teçhizat	0,7	0,7

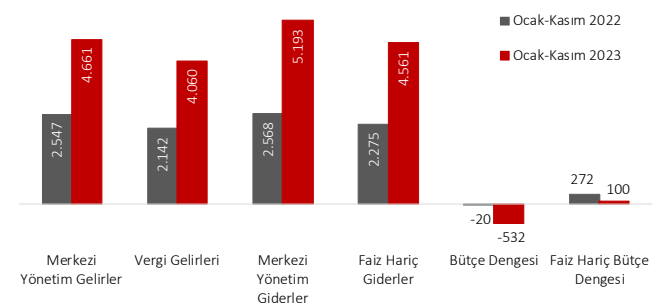
TCMB Piyasa Katılımcıları Anketi (Beklenti Anketi)

Aralık ayı TCMB Piyasa Katılımcıları Anketi'nde aylık TÜFE artışının yüzde 3,26, yıl sonunda ise enflasyonun yüzde 65,39 seviyesinde gerçekleşeceği bekleniliyor. Katılımcılar 2023'te Türkiye ekonomisinin yüzde 4,2 büyüyeceğini ve yıl sonu dolar kurunun da 29,62 seviyesinde olacağını tahmin etmekte. Bu yıl yaklaşık 45,8 milyar dolar cari açık beklentisi olan katılımcılar, 2024 yılında yaklaşık 34,3 milyar dolar cari açık ön görüyor.

Kasım ayı Merkezi Yönetim Bütçesi verileri açıklandı.

Kasım ayında merkezi yönetim bütçe giderleri bir önceki yılın aynı ayına göre yüzde 180,3 artarak 671,2 milyar TL, bütçe gelirleri bir önceki yılın aynı ayına göre yüzde 114,8 artarak 746,8 milyar TL olarak gerçekleşti. Böylece Kasım ayında bütçe 75,6 milyar TL fazla verdi.

Merkezi Yönetim Bütçe Gerçekleşmeleri (Milyar TL)

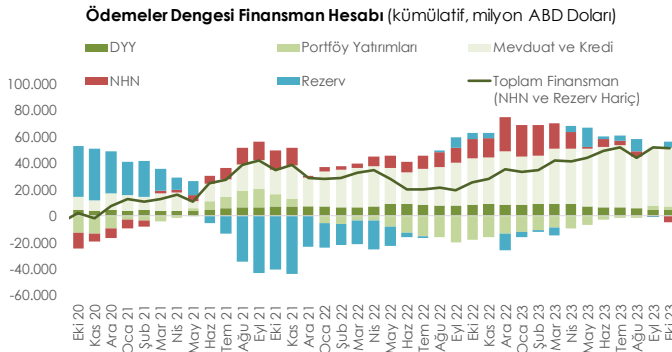


Bütçe giderlerine ilişkin olarak; Kasım ayında 2023 yılı merkezi yönetim bütçe giderleri için öngörülen 5,6 trilyon TL'nin de yüzde 12'si kullanıldı. Faiz ödemeleri bir önceki yılın aynı ayına göre yüzde 287,7 artarak 94,6 milyar TL oldu. Faiz dışı bütçe giderleri 576,6 milyar TL ve faiz dışı bütçe dengesi ise 170,2 milyar TL olarak gerçekleşti.

Bütçe gelirlerine ilişkin olarak ise; vergi gelirleri 668,5 milyar TL, genel bütçe vergi dışı gelirleri 66,9 milyar TL oldu. Vergi gelirleri incelendiğinde, Kasım ayında kurumlar vergisi bir önceki yılın aynı ayına göre yüzde 116, dolaylı tüketim vergilerinden KDV yüzde 145 ve ÖTV yüzde 136 arttı.

Cari denge Ekim'de 186 milyon dolar fazla verdi.

Ekim ayında cari dengenin 186 milyon dolar fazla vermesi sonucunda 12 aylık kümülatif cari açık 50,7 milyar dolara geriledi. Altın ve enerji hariç cari işlemler hesabı ise Ekim'de 5,1 milyar dolar fazla verirken 12 aylık kümülatif olarak 34,9 milyar dolar oldu.



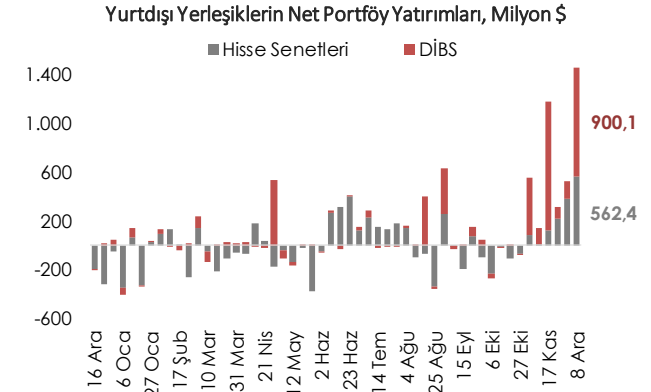
Ekim'de ödemeler dengesi tanımlı dış ticaret açığı 4,9 milyar dolar seviyesinde gerçekleşti. Hizmetler dengesi kanalı ile Ekim'de 6,0 milyar dolar döviz girişi yaşandı. Hizmetler dengesi altında yer alan seyahat kaleminden kaynaklanan net gelirler 4,7 milyar dolar oldu. Finans hesabı tarafında ise, Ekim ayında doğrudan yatırımlar kanalıyla 638 milyar dolar net döviz girişi yaşanırken portföy yatırımları aracılığıyla 689 milyar dolar net döviz çıkışı gerçekleşti. Resmi rezervlerde 247 milyar dolar net artış oldu. Net hata noksan kaleminde ise 2,7 milyar dolar çıkış gerçekleşti.

Haftalık Para, Banka ve Menkul Kıymet İstatistikleri

8 Aralık ile biten haftada yurt dışı yerleşikler hisse senedi piyasasında net 562,4 milyar dolar ve DİBS piyasasında net 900,1 milyar dolar alım gerçekleştirdi. Yurt dışı yerleşiklerin portföyünde 5,4 milyar dolar DİBS ve 30,7 milyar dolar hisse senedi bulunuyor.

Döviz Tevdiat Hesapları (DTH) 8 Aralık ile biten haftada bir önceki haftaya göre 371 milyar dolar azalışla 207,7 milyar dolar olurken toplam mevduatlar içindeki payı yüzde 41,1 oldu. DTH, yurt içi gerçek kişilerde 935 milyar

dolar azalırken yurt içi tüzel kişilerde 646 milyar dolar arttı. TCMB'nin brüt döviz rezervi 1,3 milyar dolar artışla 94,5 milyar dolar olurken, altın dahil toplam brüt rezervler 1,2 milyar dolarlık artışla 141,4 milyar dolar oldu. Net rezervler ise 3,4 milyar dolar artışla 38,1 milyar dolar oldu.



Veri Takvimi

20 Aralık 2023 Çarşamba	Tüketici Güven Endeksi
21 Aralık 2023 Perşembe	TCMB Para Politikası Kararı

MAKROEKONOMİK GÖSTERGELER	2018	2019	2020	2021	2022	Son 3 Veri		
BÜYÜME						23.Ç1	23.Ç2	23.Ç3
GSYH (milyar USD)	797	760	717	808	906	246,0	271,6	295,8
GSYH (milyar TL)	3.759	4.318	5.047	7.256	15.012	4.642	5.502	7.681
Kişi Başına Gelir (USD)	9.793	9.208	8.597	9.627	10.655			
Büyüme Oranı (%)	3,0	0,9	1,8	11,0	5,6	4,0	3,9	5,9
Net İhracatın Katkısı (puan, %)	3,6	2,2	-5,0	4,8	0,6	-3,4	-6,3	-2,6
ENFLASYON (yıllık, %)	2018	2019	2020	2021	2022	Eyl.23	Eki.23	Kas.23
TÜFE	20,3	11,8	14,6	36,1	64,3	61,53	61,36	61,98
Yurt İçi ÜFE	33,6	7,4	25,1	79,9	97,7	47,44	39,39	42,25
İŞGÜCÜ PİYASASI	2018	2019	2020	2021	2022	Ağu.23	Eyl.23	Eki.23
İşsizlik Oranı (%)	13,3	13,6	13,0	11,3	10,4	9,2	8,9	8,2
İşgücüne Katılım Oranı (%)	52,3	51,8	47,9	51,9	53,5	53,9	53,9	53,1
DÖVİZ KURLARI	2018	2019	2020	2021	2022	Eyl.23	Eki.23	Kas.23
TÜFE Bazlı Reel Efektif Döviz Kuru	76,36	76,06	61,96	47,74	54,85	55,55	56,01	55,04
USD/TL	5,95	5,95	7,34	12,98	18,70	27,38	28,20	28,86
EUR/TL	6,66	6,66	9,01	14,68	19,88	28,81	29,81	31,70
Döviz Sepeti (0,5*EUR+0,5*USD)	6,30	6,30	8,17	13,83	19,29	28,09	29,01	30,28
DIŞ TİCARET (GTS, 12 aylık, milyar USD)	2018	2019	2020	2021	2022	Ağu.23	Eyl.23	Eki.23
Dış Ticaret Dengesi	-54,0	-29,5	-49,9	-46,2	-109,5	-118,2	-113,6	-112,4
İhracat	177,2	180,8	169,6	225,2	254,2	253,2	253,1	254,7
İthalat	231,2	210,3	219,5	271,4	363,7	371,6	366,9	367,1
Karşılama Oranı (%)	76,6	86,0	77,3	83,0	69,9	68,1	69,0	69,4
ÖDEMELER DENGESİ (12 aylık, milyar USD)	2018	2019	2020	2021	2022	Ağu.23	Eyl.23	Eki.23
Cari İşlemler Dengesi	-21,7	5,3	-35,5	-13,7	-48,8	-56,6	-51,7	-50,7
Cari İşlemler Dengesi / GSYH (%)	-2,7	0,7	-5,0	-1,7	-5,4			
Finans Hesabı	-11,4	1,3	7,6	27,8	33,6	48,6	45,2	55,9
Doğrudan Yatırımlar (net)	8,9	6,6	4,6	7,5	8,2	5,7	4,5	4,3
Portföy Yatırımları (net)	-0,9	-2,8	-9,6	0,8	-13,5	-1,2	3,1	2,6
Diğer Yatırımlar (net)	-19,4	-2,6	12,6	19,4	39,0	34,9	37,7	44,3
Rezerv Varlıklar (net)	-10,4	6,3	-31,9	23,3	12,3	9,2	-0,1	4,7
Net Hata ve Noksan	22,7	-0,3	-3,9	9,3	27,4	7,9	0,0	-5,0
BÜTÇE (milyar TL)	2018	2019	2020	2021	2022	Eyl.23	Eki.23	Kas.23
Harcamalar	830,8	999,5	1202,2	1603,5	2941,4	570,5	569,2	671,2
Faiz Harcamaları	74,0	99,9	134,0	180,9	310,9	70,8	66,8	94,6
Faiz Dışı Harcamalar	756,8	899,5	1068,3	1422,7	2630,5	499,7	502,4	576,6
Gelirler	758,0	875,8	1029,5	1402,0	2802,4	441,3	473,8	746,8
Vergi Gelirleri	621,5	673,3	833,1	1165,0	2353,3	386,2	409,4	668,5
Bütçe Dengesi	-72,8	-123,7	-172,7	-201,5	-139,1	-129,2	-95,5	75,6
Faiz Dışı Denge	1,1	-23,8	-38,8	-20,7	171,8	-58,5	-28,7	170,2
Bütçe Dengesi / GSYH (%)	-1,5	-1,9	-2,9	-3,4	-3,0			
MERKEZİ YÖNETİM BORÇ STOKU (milyar TL)	2018	2019	2020	2021	2022	Ağu.23	Eyl.23	Eki.23
İç Borç Stoku	755,1	1060,4	1060,4	1321,2	1905,3	2759,0	2859,8	2966,8
Dış Borç Stoku	574,0	752,5	752,5	1426,5	2127,9	3124,1	3209,8	3310,1
Toplam Borç Stoku	1329,1	1812,8	1812,8	2747,7	4034,2	5883,0	6069,6	6276,8
BANKACILIK SEKTÖRÜ (milyar TL)	2018	2019	2020	2021	2022	Ağu.23	Eyl.23	Eki.23
Krediler	2.393,1	2.654,4	3.574,6	4.898,0	7.576,5	10.444,1	10.703,7	10.985,8
İhracat Kredileri	245,7	274,7	354,5	550,1	1.020,2	1.349,1	1.460,2	1.507,4
SYR (%)	17,3	18,4	18,7	18,4	19,5	18,51	18,52	18,44
TGA/Krediler (Rasyo)	3,9	5,4	4,1	3,1	2,1	1,61	1,53	1,54